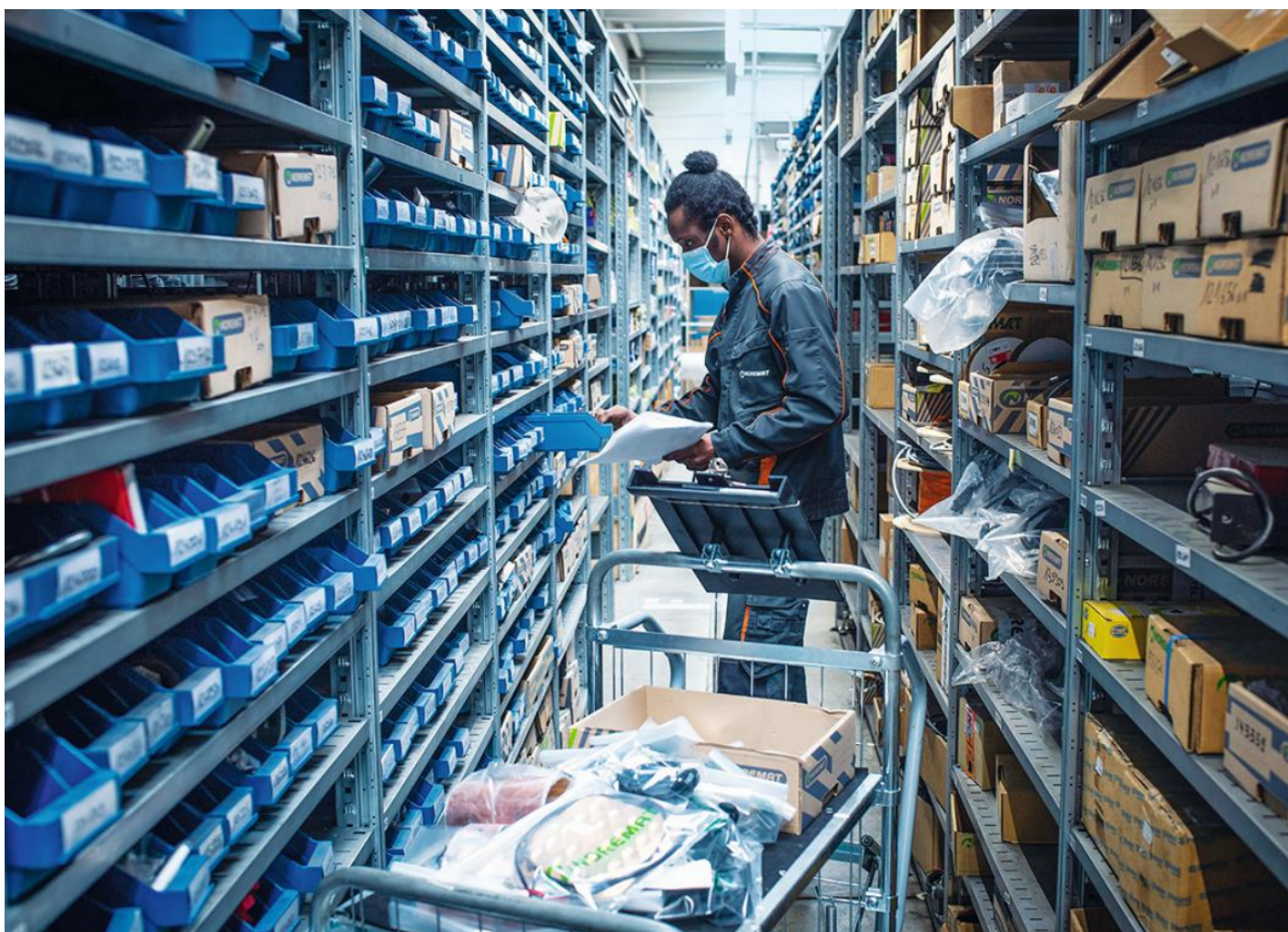


# Secteur logistique : renforcer la prévention face aux défis de la modernité

20 JUILLET 2022



**Le dossier de l'INRS dresse un état des lieux du secteur de la logistique et des changements auxquels il est confronté. Il propose différents « portraits », notamment sur la logistique urbaine et les entrepôts automatisés.**

Le secteur de la logistique a connu des mutations considérables au cours de ces dernières décennies. Confronté à des enjeux multiples en matière de prévention des risques professionnels, il doit adapter ses politiques de prévention des risques, en cohérence avec ces transformations.

Par ailleurs, la pandémie a entraîné des conséquences notables sur les conditions de travail, dans les secteurs du transport routier de marchandises et de la logistique ; les premiers enseignements en ont été tirés, tant par les acteurs du secteur que par l'INRS.

[Consulter le dossier](#)