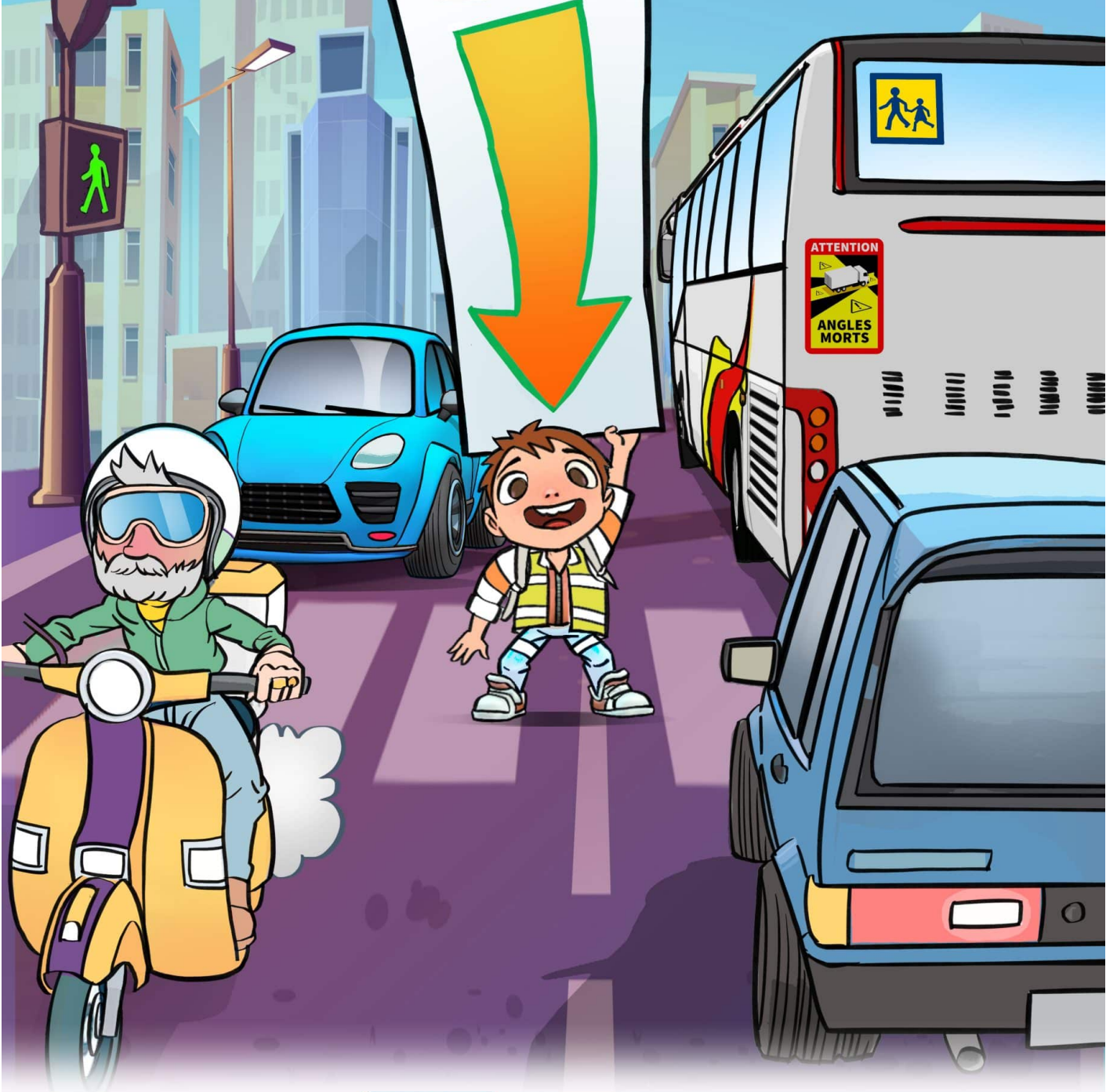


PRÉVENTION

La campagne Transport Attitude

13 SEPTEMBRE 2023

FAIS-TOI VOIR!



37^e campagne nationale d'éducation à la sécurité et à la citoyenneté dans les transports collectifs de jeunes



SÉCURITÉ ROUTIÈRE VIVRE, ENSEMBLE

MINISTÈRE DE L'ÉDUCATION NATIONALE, DE LA JEUNESSE ET DES SPORTS

L'ANATEEP a choisi d'axer sa 37ème campagne « Transport Attitude » sur le thème de la visibilité. En effet, chaque jour, quatre millions d'élèves utilisent le transport collectif pour se rendre à leur établissement : écoles, collèges, lycées. Leur cheminement au bord des chaussées présente un risque sur lequel il convient de les alerter, tout comme les angles morts aux abords du car ou du bus.

Le slogan « Fais-toi voir » a pour but de faire prendre conscience aux élèves de l'importance d'être bien vus pour ne pas courir de risques. Tout comme l'automobiliste en panne au bord de la route et le cycliste à la tombée de la nuit, le piéton doit aussi être visible des autres usagers de la route entre le domicile et le point d'arrêt desservi par le transport scolaire.

Dans le cadre de ses actions de prévention « Transport Attitude », l'ANATEEP préconise non seulement de porter des vêtements de couleurs claires, mais aussi des éléments réfléchissants comme un brassard, un gilet rétro réfléchissant, ou un cartable à bandes réfléchissantes, afin de se faire bien voir et de marcher du côté gauche de la route face aux véhicules. Au point d'arrêt, elle recommande de se tenir en retrait et, à l'approche du véhicule, de patienter jusqu'à l'arrêt complet. A la descente, il faut attendre que le car soit parti pour traverser.

Enfin, le danger peut être également dans des comportements inappropriés ou des faits de harcèlement contre des élèves. Le harcèlement ne s'arrête pas au portail de l'établissement scolaire. Se taire revient alors à cautionner le harceleur. Pour tout témoignage ou question relatifs à de tels agissements, téléphonez au 3020* et dites « Non au harcèlement ! ».

[Télécharger la campagne](#)

