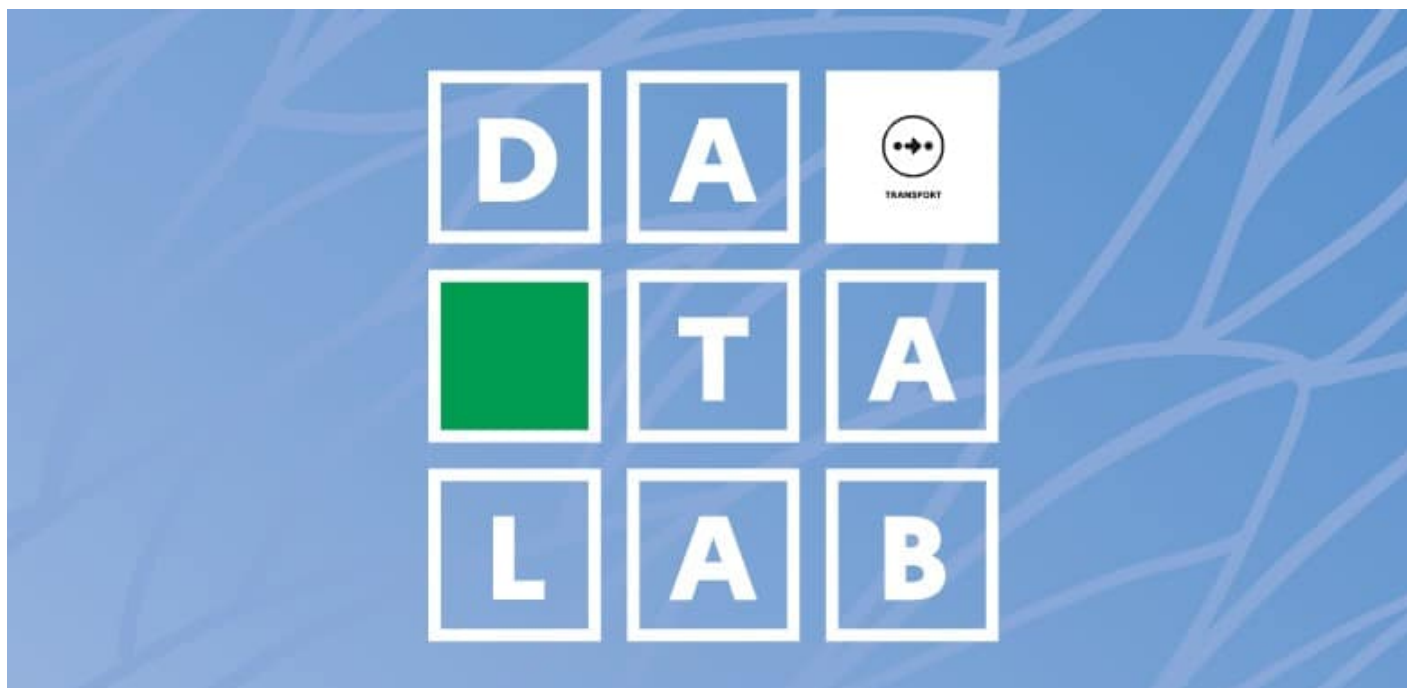


Données sociales du transport routier de voyageurs

31 MAI 2023



Le ministère de la transition écologique a publié les principales données sociales du transport routier de voyageurs (TRV) : emploi, marché du travail, rémunérations, formation, accidents du travail. Cette édition, qui comprend des données actualisées jusqu'en 2021, fournit notamment un éclairage sur les impacts conjoncturels de la crise sanitaire sur le secteur.

Ainsi, la fréquentation des services de transport interurbain réguliers par autocar repart à la hausse par rapport à 2020, mais reste plus de moitié inférieure à son niveau de 2019. Le salaire moyen par tête des salariés du TRV, primes et compléments compris, rebondit de 9,6 % en 2021, après avoir chuté de 13,7 % en 2020.

Parmi les autres informations, plus structurelles, on retiendra notamment le vieillissement des salariés (fin 2020, 36 % des salariés sont âgés de plus de 55 ans) et l'augmentation des tensions de recrutement de conducteurs malgré l'essor des contrats d'apprentissage (+ 64 % en 2021).



[En savoir plus](#)

[Consulter les données clés](#)