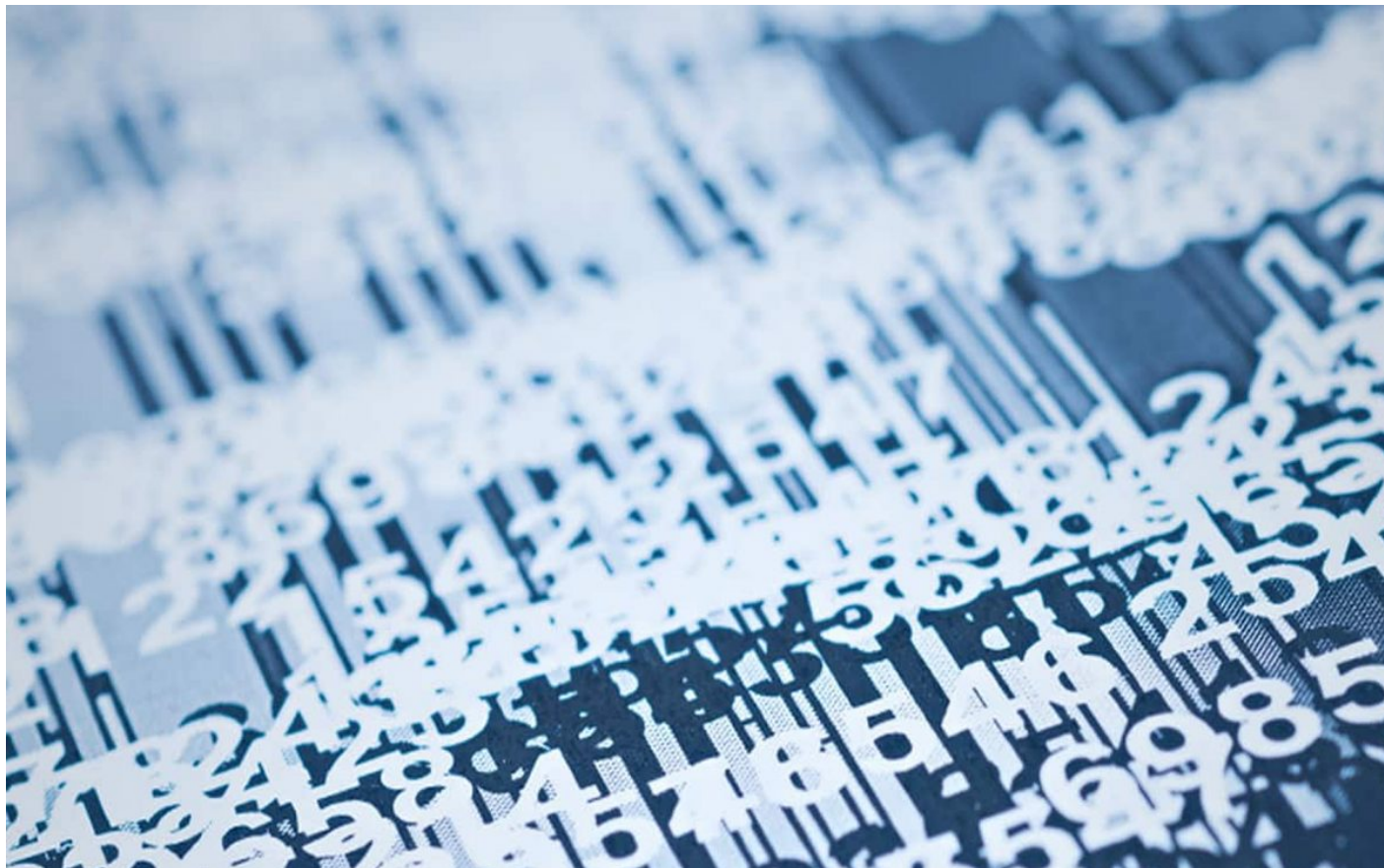


## Baromètre d'activité du TRM



**Le Comité National Routier a publié le baromètre du Transport Routier de Marchandises en avril 2021.**

### **Résumé du CNR :**

*« Le CNR réalise une enquête mensuelle sur l'impact de la crise de la covid dans le secteur du transport routier de marchandises (TRM) générales auprès de ses panels réguliers opérant en marchandises générales sur longue distance et régional au moyen d'ensembles articulés. Pour comparer la situation présente (avril 2021) à une situation d'avant crise, le CNR propose des évolutions sur 24 mois (avril 2021 / avril 2019).*

*En avril 2021, le chiffre d'affaires transport augmente de +1,4 % et l'effectif conducteurs reste stable par rapport à la situation d'avant crise (avril 2019).*

*Attention toutefois à la lecture de ces indicateurs moyens, il faut rappeler qu'ils concernent généralement des situations assez dispersées. »*

[Consulter le baromètre](#)